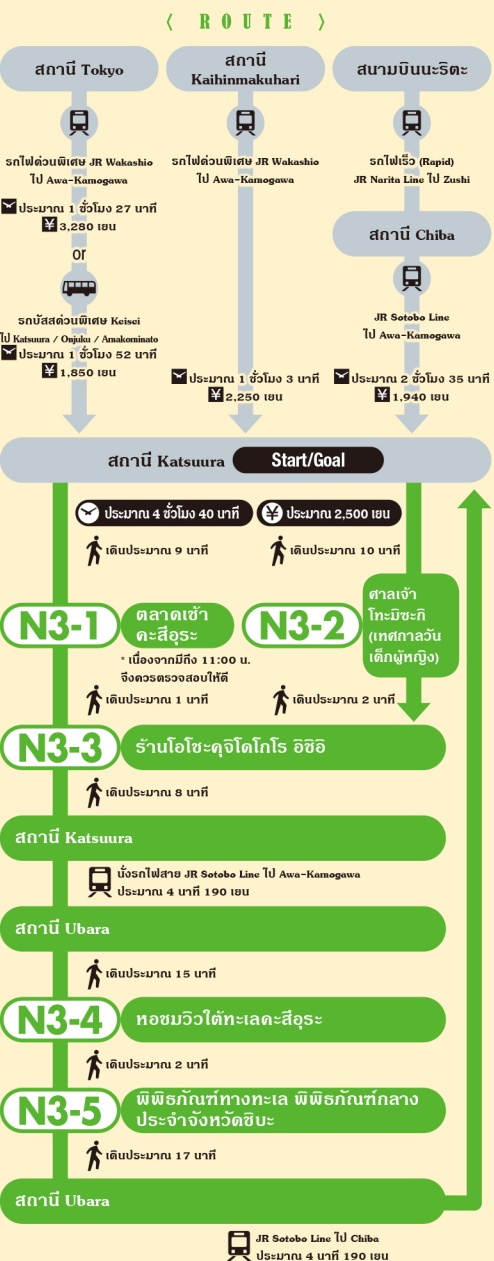


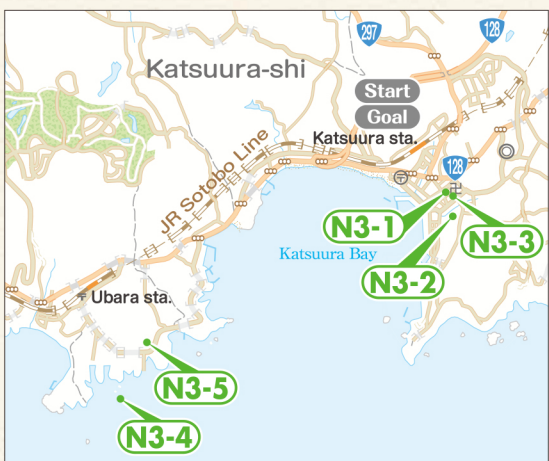
N3 สัมผัสประวัติศาสตร์กับวัฒนธรรมที่คะสึอูระ ROUTE

มองชีวิตผู้คนในตลาดเช้าของเมืองท่า และสัมผัสความอุดมสมบูรณ์ของทะเลอันงดงาม ณ จุดชมวิว

ฤดูกาลที่แนะนำ



ตลาดเช้าของ Katsura นั้น ในช่วงเช้าตรู่จะคึกคักและมีชีวิตชีวาเป็นอย่างมาก จึงควรไปถึงให้เร็วที่สุด หากที่จะทำดี "เทศกาลตุ๊กตา Hina Matsuri ขนาดใหญ่" ของศาลเจ้าโทะมิชะกิกับ จะจัดขึ้นตั้งแต่ช่วงปลายเดือนมกราคมถึงประมาณต้นเดือนมีนาคม ถ้ามาเยือนในช่วงเวลานี้ ก็ไม่ควรพลาดที่จะชมเช่นกัน ซึ่งที่ขึ้นบนสุดจะมีตุ๊กตาขนาดใหญ่มากประดับไว้และยังมีการประดับแสงไฟ (Light Up) อีกด้วย



N3-1 ตลาดเช้าคะสึอูระ (Katsura Morning Market)

ตลาดนัดริมถนนที่เปิดทุกเช้า ยกเว้นวันพุธ มีประวัติศาสตร์มากกว่า 400 ปี เป็นขายสินค้าที่เป็นวัตถุดิบสำหรับทำอาหาร ที่ถนนตลาดเช้ารอบปราสาทในเมืองคะสึอูระ (วันที่ 1-15 ของทุกเดือน) ถนนตลาดเช้ากะซุมะชิ-อิริ (วันที่ 16 - สิ้นเดือนของทุก ๆ เดือน)
☎ 0470-73-1658
🕒 6:00 - 11:00 น. 📍 วันพุธ

or



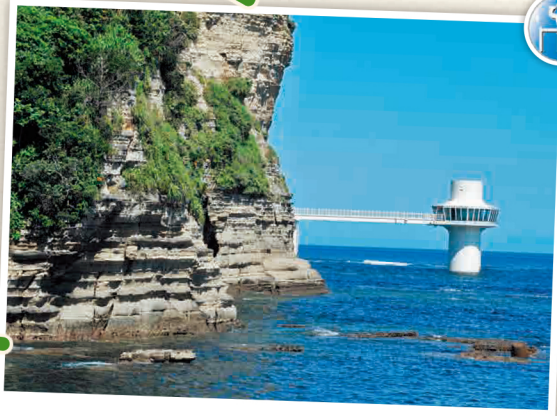
N3-2 ศาลเจ้าโทะมิชะกิ

เป็นศาลเจ้าญี่ปุ่นที่เป็นที่รู้จักกันจาก "เทศกาล Big Hina Matsuri" ซึ่งจัดงานเทศกาลที่จัดแสดงโชว์ "ฮิเมะมิงเกียว (ตุ๊กตาเจ้าหญิงฮิเมะ)" หรือตุ๊กตาที่ใช้อิฐฐานขอพรให้เด็กหญิงมีความสุขมากกว่า 1,800 ตัว
☎ ฮิเมะคะสึอูระ, คะสึอูระ-ชิ ☎ 0470-73-6641
🕒 9:00 - 17:00 น. 📍 ไม่มีวันหยุด 📍 ไม่มีค่าใช้จ่าย



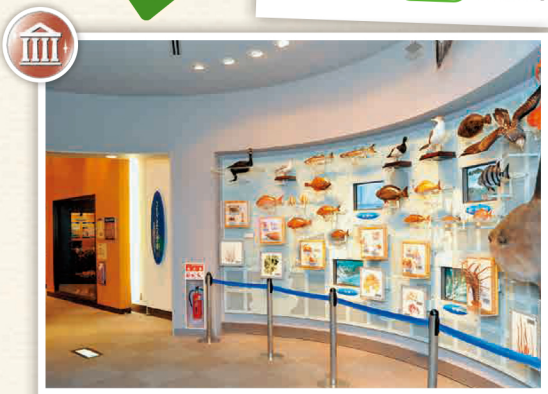
N3-3 ร้านอาหารโซะคุจิโดโระ อิชอิ

"Tantan men" รสสไปซึ่กึ่งปึงด้วยหอมใหญ่ตัด กับเนื้อสับเค็มของจีนชื่อของร้าน ขอแนะนำหารทะเลท้องถิ่นอื่น ๆ ด้วย
☎ 159 คะสึอูระ, คะสึอูระ-ชิ
☎ 0470-73-7153
🕒 7:00 - 13:45 น.
📍 วันพุธ



N3-4 หอชมวิวดัตะเลคะสึอูระ

จากจุดชมวิวดัตะเลที่อยู่อ่างจากชายฝั่ง 60 ม. จะสามารถชมวิวทะเลที่มีระบบนิเวศอันอุดมสมบูรณ์ได้ ซึ่งมีทะเลน้ำจืดและทะเลน้ำเค็มไหลมาบรรจบกัน
☎ 174 โอะชิโอะ, คะสึอูระ-ชิ
☎ 0470-76-2955
🕒 9:00 - 17:00 (เวลาเข้าชมสุดท้าย 16:30 น.) 🕒 ช่วงฤดู ☎ 960 เยน 📍 ปี



N3-5 พิพิธภัณฑ์ทางทะเล พิพิธภัณฑ์กลางประจำจังหวัดชิบะ

พิพิธภัณฑ์ที่สามารถเรียนรู้เกี่ยวกับนิเวศน์ทางทะเลของบริเวณไปโซได้ มีการจัดงานในรูปแบบที่จะได้สัมผัสประสบการณ์จากการใช้สิ่งแวดล้อมทางธรรมชาติโดยรอบให้เกิดประโยชน์
☎ 123 โอะชิโอะ, คะสึอูระ-ชิ
☎ 0470-76-1133
🕒 9:00 - 16:30 น. (เวลาเข้าชมสุดท้าย 16:00 น.) 🕒 วันจันทร์ (ในกรณีที่ปีเว้นหยุดนักขัตฤกษ์จะหยุดในวันถัดไป)
¥ 200 เยน 📍 ปี

